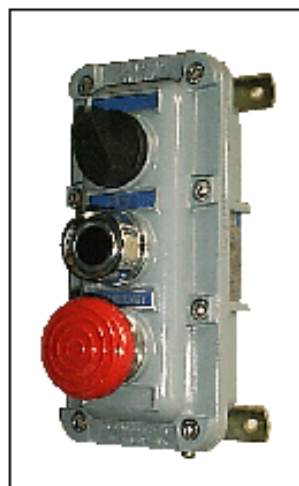


**PULSANTIERE SERIE EFD ...
PUSH BUTTON PANELS SERIES EFD ...**



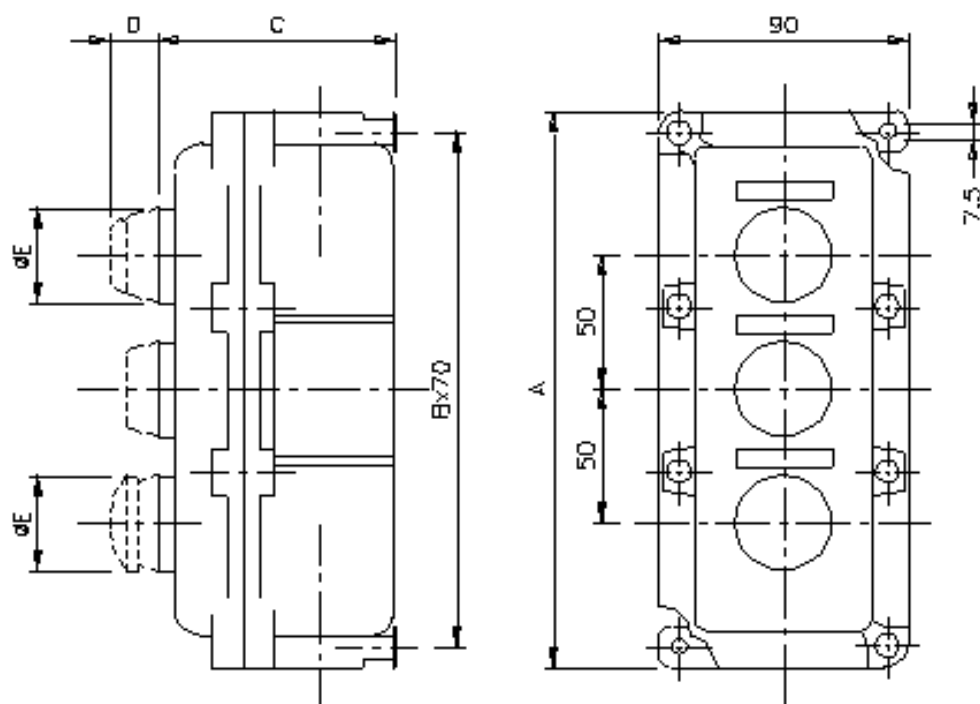
Identificazione costruzione elettrica

Electrical apparatus identification

EFD3 - 0 1 R

Elemento R = Segnalatore rosso - *Element R = Red signaller*
 Elemento 1 = Pulsante marcia - *Element 1 = ON push button*
 Elemento 0 = Pulsante arresto - *Element 0 = OFF push button*
 Tipo di custodia - *Enclosure type*

Custodia <i>Enclosure</i>	Elementi <i>Elements</i>	Imbocchi <i>Cables entries</i>		A	B	C	Peso custodia (g) <i>Enclosure weight (g)</i>
		Ø	n				
EFD 1	1	3/4"	2	106	86	87	480
EFD 2	2	3/4"	2	156	136	87	685
EFD 3	3	3/4"	2	206	186	87	890
EFD 4	4	1"	2	256	236	82	1520



Elemento <i>Element</i>	Simbolo <i>Symbol</i>	Dimensioni <i>Dimensions</i>		Contatto <i>Contact</i>	Peso (g) <i>Weight (g)</i>
		D	E		
Pulsante di marcia	<i>ON push button</i>	1	20 38	<i>1NO</i>	180
Pulsante di arresto	<i>OFF push button</i>	0	20 38	<i>1NC</i>	180
Pulsante a fungo	<i>Mushroom push button</i>	5	32 50	<i>1NO + 1NC</i>	220
Interruttore a chiave 1-2 poli	<i>1-2 pole key switch</i>	7/1-7/2	46 38	-	400
Deviatore a chiave 1-2 poli	<i>1-2 pole deviation switch with key</i>	7/1D-7/2D	46 38	-	400
Commutatore a chiave 1-2 poli	<i>1-2 pole commutator with key</i>	7/1C-7/2C	46 38	-	400
Pulsante a fungo con blocco	<i>Mushroom push button with lock</i>	8	32 50	<i>1NO + 1NC</i>	220
Pulsante a fungo con blocco a rotazione	<i>Mushroom push button with rotation lock</i>	8r	46 50	<i>1NO + 1NC</i>	320
Pulsante a fungo con blocco e chiave	<i>Mushroom push button with lock and key</i>	9	46 50	<i>1NO + 1NC</i>	300
Segnalatore luminoso attacco E 14	<i>Indicator light E 14 connection</i>	R-B-V-G-A	38 38	-	170
Interruttore 1-2 poli	<i>1-2 pole switch</i>	11-12	21 45	-	300
Deviatore 1-2 poli	<i>1-2 pole deviation switch</i>	D1-D2	21 45	-	300
Commutatore 1-2 poli	<i>1-2 pole commutator</i>	C1-C2	21 45	-	300
Pulsante di emergenza con vetro (rompere e premere)	<i>Emergency push button with glass (break and push)</i>	E1	30 80	<i>1NO + 1NC</i>	450
Pulsante emergenza con vetro (rottura e rilascio automatico)	<i>Emergency push button with glass (after rupture automatic release)</i>	E0	30 80	<i>1NO + 1NC</i>	450
Comando potenziometro (*)	<i>Trimmer command (*)</i>	10	25 45	-	

(*) Su richiesta si fornisce il comando completo di potenziometro.

On request we can supply the trimmer complete command.